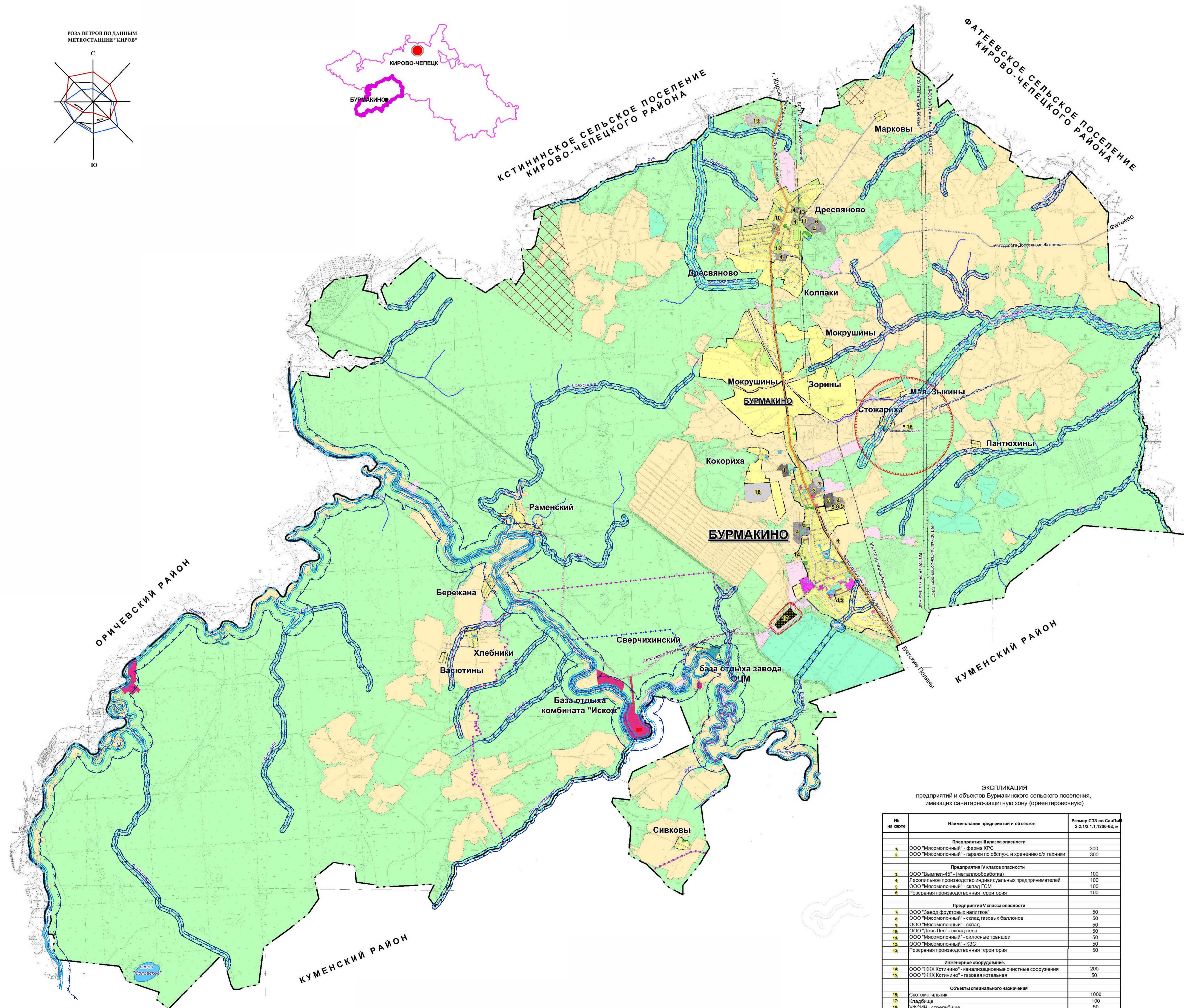
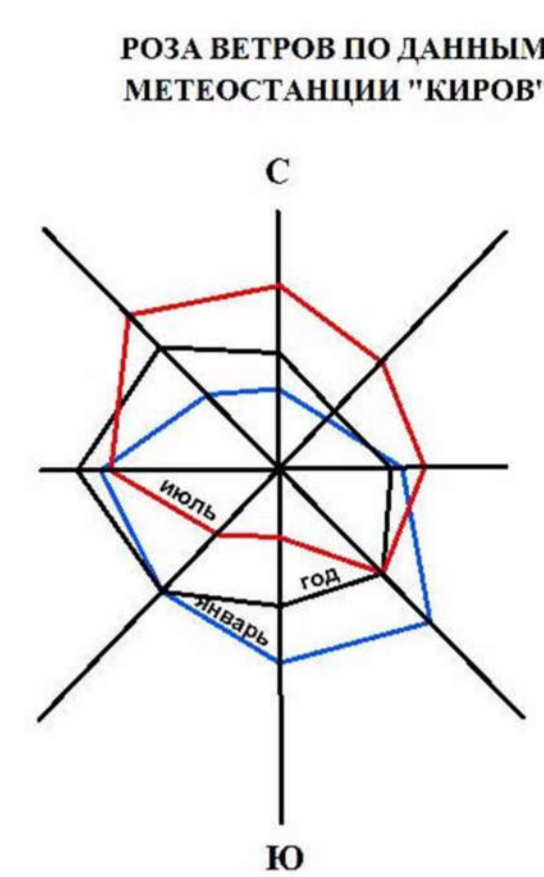


# КАРТА ГРАДОСТРОИТЕЛЬНОГО ЗОНИРОВАНИЯ

## МУНИЦИПАЛЬНОГО ОБРАЗОВАНИЯ БУРМАКИНСКОЕ СЕЛЬСКОЕ ПОСЕЛЕНИЕ КИРОВО - ЧЕПЕЦКОГО РАЙОНА КИРОВСКОЙ ОБЛАСТИ



### УСЛОВНЫЕ ОБОЗНАЧЕНИЯ

**БУРМАКИНО** - АДМИНИСТРАТИВНЫЙ ЦЕНТР БУРМАКИНСКОГО СЕЛЬСКОГО ПОСЕЛЕНИЯ

#### ГРАНИЦЫ:

- МО БУРМАКИНСКОЕ СЕЛЬСКОЕ ПОСЕЛЕНИЕ
- НАСЕЛЕННЫХ ПУНКТОВ

#### ТЕРРИТОРИАЛЬНЫЕ ЗОНЫ:

- ЖИЛЬЕ ЗОНЫ**
  - Ж-1 ЗОНА МАЛОЭТАЖНОЙ ЖИЛОЙ ЗАСТРОЙКИ
  - Ж-2 ЗОНА САДОВ И ОГОРODOV
  - Ж-3 ЗОНА ЗАСТРОЙКИ ГАРАЖАМИ БОКСОВОГО ТИПА В ЖИЛОЙ ЗОНЕ
- ЗОНЫ ОБЩЕСТВЕННО-ДЕЛОВЫЕ**
  - ОД-1 ЗОНА ОБЪЕКТОВ ОБЩЕСТВЕННО-ДЕЛОВОГО НАЗНАЧЕНИЯ
  - ОД-2 ЗОНА ОБЪЕКТОВ СОЦИАЛЬНОГО НАЗНАЧЕНИЯ
  - ОД-3 ЗОНА КУЛЬТОВЫХ ОБЪЕКТОВ И СООРУЖЕНИЙ
- ПРОИЗВОДСТВЕННЫЕ ЗОНЫ**
  - П-1 ЗОНА ОБЪЕКТОВ V КЛАССА ОПАСНОСТИ
  - П-2 ЗОНА ОБЪЕКТОВ IV КЛАССА ОПАСНОСТИ
  - П-3 ЗОНА ОБЪЕКТОВ III КЛАССА ОПАСНОСТИ
  - ЗИ-1 ЗОНА ИНЖЕНЕРНОЙ И ТРАНСПОРТНОЙ ИНФРАСТРУКТУР
  - ИТИ-1 ЗОНА ВОДОЗАБОРНЫХ И ИНЫХ ТЕХНИЧЕСКИХ СООРУЖЕНИЙ
  - ИТИ-2 ЗОНА КАНАЛИЗАЦИОННЫХ СООРУЖЕНИЙ
  - ИТИ-3 ЗОНА ОБЪЕКТОВ ЭНЕРГЕТИКИ
  - ИТИ-4 ЗОНА ТЕРРИТОРИАЛЬНЫХ АВТОМОБИЛЬНЫХ ДОРОГ
- ЗОНЫ СЕЛЬСКОХОЗЯЙСТВЕННОГО ИСПОЛЬЗОВАНИЯ**
  - СХ-1 ЗОНА СЕЛЬСКОХОЗЯЙСТВЕННЫХ УГОДИЙ В ГРАНИЦАХ НАСЕЛЕННЫХ ПУНКТОВ
- РЕКРЕАЦИОННЫЕ ЗОНЫ**
  - Р-1 ЗОНА ПРИРОДНЫХ ЛАНДШАФТОВ И ЛЕСОПАРКОВ В ГРАНИЦАХ НАСЕЛЕННЫХ ПУНКТОВ
  - Р-2 ЗОНА ОБЪЕКТОВ ЛЕЧЕБНО-ОЗДОРОВИТЕЛЬНОГО НАЗНАЧЕНИЯ, ОТДЫХА, ТУРИЗМА И СПОРТА
- ЗОНЫ СПЕЦИАЛЬНОГО НАЗНАЧЕНИЯ**
  - СЗ-1 ЗОНА КЛАДБИЩ
  - СЗ-2 ЗОНА СКОТМОГИЛЬНИКА
- ЗЕМЕЛЬНЫЕ УЧАСТКИ, НА КОТОРЫЕ НЕ РАСПРОСТРАНЯЕТСЯ ДЕЙСТВИЕ ГРАДОСТРОИТЕЛЬНОГО РЕГЛАМЕНТА**
  - В ГРАНИЦАХ ТЕРРИТОРИЙ ОБЩЕГО ПОЛЬЗОВАНИЯ
  - СЕЛЬСКОХОЗЯЙСТВЕННЫХ УГОДИЙ В СОСТАВЕ ЗЕМЕЛЬ СЕЛЬСКОХОЗЯЙСТВЕННОГО НАЗНАЧЕНИЯ
  - ЗЕМЕЛЬ ОСОБО ОХРАНЯЕМЫХ ПРИРОДНЫХ ТЕРРИТОРИЙ
  - ЗЕМЕЛЬ ЛЕСНОГО ФОНДА
  - ЗЕМЕЛЬ ЗАПАСА
  - ЗЕМЕЛЬ, ПОКРЫТЫХ ПОВЕРХНОСТНЫМИ ВОДАМИ
  - РЕКРЕАЦИОННО-ПАРКОВЫЕ ТЕРРИТОРИИ ОБЩЕГО ПОЛЬЗОВАНИЯ

#### ГРАНИЦЫ ЗОН С ОСОБЫМИ УСЛОВИЯМИ ИСПОЛЬЗОВАНИЯ ТЕРРИТОРИИ

- ВОДООХРАННЫХ ЗОН ВОДНЫХ ОБЪЕКТОВ
- ПРИБЕРЕЖНЫХ ЗАЩИТНЫХ ПОЛОС ВОДНЫХ ОБЪЕКТОВ
- БЕРЕГОВОЙ ПОЛОСЫ ВОДНЫХ ОБЪЕКТОВ
- ЗОНЫ САНИТАРНОЙ ОХРАНЫ 1-ГО ПОЯСА АРТЕЗИАНСКИХ СКВАЖИН ЗАЩИЩЕННЫХ ПОДЗЕМНЫХ ВОД
- ЗОНЫ САНИТАРНОЙ ОХРАНЫ 1-ГО ПОЯСА ЗАЩИЩЕННЫХ ПОДЗЕМНЫХ ВОД САНАТОРИЯ "ВЯТСКИЕ УВАЛЫ"
- ЗОНЫ САНИТАРНОЙ ОХРАНЫ 3-ГО ПОЯСА ЗАЩИЩЕННЫХ ПОДЗЕМНЫХ ВОД САНАТОРИЯ "ВЯТСКИЕ УВАЛЫ"
- ЗОНЫ САНИТАРНОЙ ОХРАНЫ 3-ГО ПОЯСА ЗАЩИЩЕННЫХ ПОДЗЕМНЫХ ВОД САНАТОРИЯ "ВЯТСКИЕ УВАЛЫ"
- САНИТАРНО-ЗАЩИТНОЙ ЗОНЫ ПРЕДПРИЯТИЙ И ОБЪЕКТОВ
- 7-Я ПОДЗОНА А

#### ЭКСПЛИКАЦИЯ предприятий и объектов бурмакинского сельского поселения, имеющих санитарно-защитную зону (ориентировочную)

№ на карте	Наименование предприятий и объектов	Размер СЗЗ по СанПиН 2.2.12.1.1.1209-03, м
<b>Предприятия III класса опасности</b>		
1	ООО "Мисомолочный" - фирма КРС	300
2	ООО "Мисомолочный" - гаражи по обслуживанию и хранению с/х техники	300
<b>Предприятия IV класса опасности</b>		
3	ООО "Земельный" (металлообработка)	100
4	Лесопильное производство иррегулярных предпринимателей	100
5	ООО "Мисомолочный" - склад ГСМ	100
6	Резервная производственная территория	100
<b>Предприятия V класса опасности</b>		
7	ООО "Завод ферментных напитков"	50
8	ООО "Мисомолочный" - склад газовых баллонов	50
9	ООО "Мисомолочный" - склад	50
10	ООО "Древо-Лес" - склад леса	50
11	ООО "Мисомолочный" - силосные траншеи	50
12	ООО "Мисомолочный" - КЭС	50
13	Резервная производственная территория	50
<b>Инженерное оборудование</b>		
14	ООО "ЖИХК Кистинино" - канализационные очистные сооружения	200
15	ООО "ЖИХК Кистинино" - газовая котельная	50
<b>Объекты специального назначения</b>		
16	Скотомогильник	1000
17	Кладбище	100
18	УФСИН - стрельбище	50

		(С - 13 - 155). 2.1-01	
		Правила землепользования и застройки	
		Бурмакинского сельского поселения	
		Кирово-Чепецкого района Кировской области	
Район	Муниципальное образование	Страна	Дата
Кирово-Чепецкий	Бурмакинский	Россия	2014
Карта территориального зонирования		Скала	1:1
Карта территориального зонирования		Масштаб	1:25 000
Исполнитель: Удмуртский институт градостроительства		ООО "Нижнекамская фирма "Стройпроект"	