

ГЕНЕРАЛЬНЫЙ ПЛАН

МУНИЦИПАЛЬНОГО ОБРАЗОВАНИЯ БУРМАКИНСКОЕ СЕЛЬСКОЕ ПОСЕЛЕНИЕ

КАРТА ГРАНИЦ ОСОБО ОХРАНЯЕМЫХ ПРИРОДНЫХ ТЕРРИТОРИЙ РЕГИОНАЛЬНОГО И МЕСТНОГО ЗНАЧЕНИЯ, ТЕРРИТОРИИ ОБЪЕКТОВ КУЛЬТУРНОГО НАСЛЕДИЯ И ЗОНЫ С ОСОБЫМИ УСЛОВИЯМИ ИСПОЛЬЗОВАНИЯ ТЕРРИТОРИИ

УСЛОВНЫЕ ОБОЗНАЧЕНИЯ

- БУРМАКИНО** - АДМИНИСТРАТИВНЫЙ ЦЕНТР БУРМАКИНСКОГО СЕЛЬСКОГО ПОСЕЛЕНИЯ
- ГРАНИЦЫ:**
- МО БУРМАКИНСКОЕ СЕЛЬСКОЕ ПОСЕЛЕНИЕ
 - НАСЕЛЕННЫХ ПУНКТОВ
 - ГРАНИЦЫ ЗЕМЕЛЬНЫХ УЧАСТКОВ
- ФУНКЦИОНАЛЬНЫЕ ЗОНЫ:**
- ЗОНЫ ЖИЛОЙ ЗАСТРОЙКИ**
- ИНДИВИДУАЛЬНЫМИ ОТДЕЛЬНО СТОЯЩИМИ ЖИЛЬНЫМИ ДОМАМИ С ПРИУСАДЕБНЫМИ ЗЕМЕЛЬНЫМИ УЧАСТКАМИ
 - ОТВОД ЗЕМЕЛЬ ПОД ЖИЛИЩНОЕ СТРОИТЕЛЬСТВО
 - МАЛОЭТАЖНЫМИ ЖИЛЬНЫМИ ДОМАМИ (ДО 4-Х ЭТАЖЕЙ)
 - МАЛОЭТАЖНЫМИ ДЕРЕВЯННЫМИ ЖИЛЬНЫМИ ДОМАМИ (ДО 2-Х ЭТАЖЕЙ)
 - ИНДИВИДУАЛЬНЫМИ ГАРАЖАМИ ДЛЯ ЛЕГКОВЫХ АВТОМОБИЛЕЙ
- ЗОНЫ ОБЩЕСТВЕННО-ДЕЛОВЫЕ**
- ЗОНА ДЕЛОВОГО, ОБЩЕСТВЕННОГО И КОММЕРЧЕСКОГО НАЗНАЧЕНИЯ
 - ЗОНА ОБЪЕКТОВ СОЦИАЛЬНОГО И КОММУНАЛЬНО-БЫТОВОГО НАЗНАЧЕНИЯ
- ПРОИЗВОДСТВЕННЫЕ ЗОНЫ**
- ПРОМЫШЛЕННЫХ ПРЕДПРИЯТИЙ
 - КОММУНАЛЬНО-СКЛАДСКИХ ОБЪЕКТОВ
 - СЕЛЬСКОХОЗЯЙСТВЕННЫХ ПРЕДПРИЯТИЙ
- ЗОНЫ ИНЖЕНЕРНОЙ ИНФРАСТРУКТУРЫ**
- КАНАЛИЗАЦИОННЫЕ ОЧИСТНЫЕ СООРУЖЕНИЯ
 - ГАЗОРЕГУЛЯТОРНЫЙ ПУНКТ
 - МЕЖПОСЕЛКОВЫЙ ГАЗОПРОВОД (ОРИЕНТИРОВОЧНО)
 - ВЛ 500 кВ
 - ВЛ 220 кВ
 - ВЛ 110 кВ
 - ВЫШКА СОТОВОЙ СВЯЗИ
- ЗОНЫ СЕЛЬСКОХОЗЯЙСТВЕННОГО ИСПОЛЬЗОВАНИЯ**
- СЕЛЬСКОХОЗЯЙСТВЕННЫХ УГОДИЙ
 - КОЛЛЕКТИВНЫХ ОГОРОВОДОВ
 - ДЛЯ ВЕДЕНИЯ САДОВОДСТВА
- ЗОНЫ РЕКРЕАЦИОННОГО НАЗНАЧЕНИЯ**
- СКВЕРОВ, ПАРКОВ
 - ЛЕСНЫХ МАССИВОВ
 - ВОДНЫХ ОБЪЕКТОВ
 - УЧРЕЖДЕНИЯ КРАТКОВРЕМЕННОГО ОТДЫХА
 - УЧРЕЖДЕНИЯ ДЛИТЕЛЬНОГО ОТДЫХА
- ЗОНЫ СПЕЦИАЛЬНОГО НАЗНАЧЕНИЯ**
- КЛАДБИЩЕ
 - СВАЛКА ТВЕРДЫХ БЫТОВЫХ ОТХОДОВ
- ОСОБО ОХРАНЯЕМЫЕ ПРИРОДНЫЕ ТЕРРИТОРИИ**
- МАШКОВЦЕВСКИЕ КЕДРЫ
 - ОЗЕРО "ОРЛОВСКОЕ"
 - ЛЕЧЕБНО-ОЗДОРОВИТЕЛЬНАЯ МЕСТНОСТЬ САНАТОРИЯ "ВЯТСКИЕ УВАЛЫ"
 - ЛЕЧЕБНО-ОЗДОРОВИТЕЛЬНАЯ МЕСТНОСТЬ КУРОРТ "НИЖНИЕ-ИВКИНО"
 - ЗЕЛЕНАЯ ЗОНА Г. КИРОВА, КИРОВО-ЧЕПЕЦКА И СЛОВДСКОГО
- ОБЪЕКТЫ КУЛЬТУРНОГО НАСЛЕДИЯ**
- ПАМЯТНИК АРХИТЕКТУРЫ МЕСТНОГО ЗНАЧЕНИЯ**
- КАМЕННЫЙ ДОМ (ЦЕРКОВНО-ПРИХОДСКАЯ ШКОЛА)
- ГРАНИЦЫ ЗОН С ОСОБЫМИ УСЛОВИЯМИ ИСПОЛЬЗОВАНИЯ ТЕРРИТОРИИ**
- САНИТАРНО-ЗАЩИТНОЙ ЗОНЫ (ОРИЕНТИРОВОЧНО, НЕ УСТАНОВЛЕННАЯ ДЕЙСТВИЕМ ЗОНЫ ОГРАНИЧЕНИЯ)
 - ВОДООХРАННЫХ ЗОН ВОДНЫХ ОБЪЕКТОВ
 - ПРИБРЕЖНЫХ ЗАЩИТНЫХ ПОЛОС ВОДНЫХ ОБЪЕКТОВ
 - БЕРЕГОВОЙ ПОЛОСЫ ВОДНЫХ ОБЪЕКТОВ
 - ЗОНЫ САНИТАРНОЙ ОХРАНЫ 1-ГО ПОЯСА АРТЕЗИАНСКИХ СКВАЖИН ЗАЩИЩЕННЫХ ПОДЗЕМНЫХ ВОД
 - ЗОНЫ САНИТАРНОЙ ОХРАНЫ 1-ГО ПОЯСА ЗАЩИЩЕННЫХ ПОДЗЕМНЫХ ВОД САНАТОРИЯ "ВЯТСКИЕ УВАЛЫ"
 - ЗОНЫ САНИТАРНОЙ ОХРАНЫ 2-ГО ПОЯСА ЗАЩИЩЕННЫХ ПОДЗЕМНЫХ ВОД САНАТОРИЯ "ВЯТСКИЕ УВАЛЫ"
 - ЗОНЫ САНИТАРНОЙ ОХРАНЫ 3-ГО ПОЯСА ЗАЩИЩЕННЫХ ПОДЗЕМНЫХ ВОД САНАТОРИЯ "ВЯТСКИЕ УВАЛЫ"
 - ОХРАНОЙ ЗОНЫ ЛЭП 500 кВ, 220 кВ, 110 кВ
 - ОХРАНОЙ ЗОНЫ ГАЗОПРОВОДА
 - ПРИДОРЖНАЯ ПОЛОСА С ОСОБЫМИ УСЛОВИЯМИ ИСПОЛЬЗОВАНИЯ ТЕРРИТОРИИ

ПРОМЫШЛЕННЫЕ, КОММУНАЛЬНЫЕ И СКЛАДСКИЕ ОБЪЕКТЫ МО БУРМАКИНСКОЕ СЕЛЬСКОЕ ПОСЕЛЕНИЕ

- 1 ДЕРЕВООБРАБАТЫВАЮЩЕЕ ПРОИЗВОДСТВО ИНДИВИДУАЛЬНЫХ ПРЕДПРИИМАТЕЛЕЙ
- 2 СКЛАД ЛЕСА ООО "ДОНГ-ЛЕС"
- 3 СКЛАД ГАЗОВЫХ БАЛЛОНОВ ОАО "КИРОВОБЛГАЗ"
- 4 ГСМ - ООО "МЯСОМОЛОЧНЫЙ"
- 5 ГАЗОВАЯ КОТЕЛНЯ САНАТОРИЯ "ВЯТСКИЕ УВАЛЫ"
- 6 СТРЕЛЬБИЩЕ УФСИН
- 7 ДЛЯ УЧЕБНЫХ ЦЕЛЕЙ ПУ-43

ПРОМЫШЛЕННЫЕ, КОММУНАЛЬНЫЕ И СКЛАДСКИЕ ОБЪЕКТЫ С. БУРМАКИНО

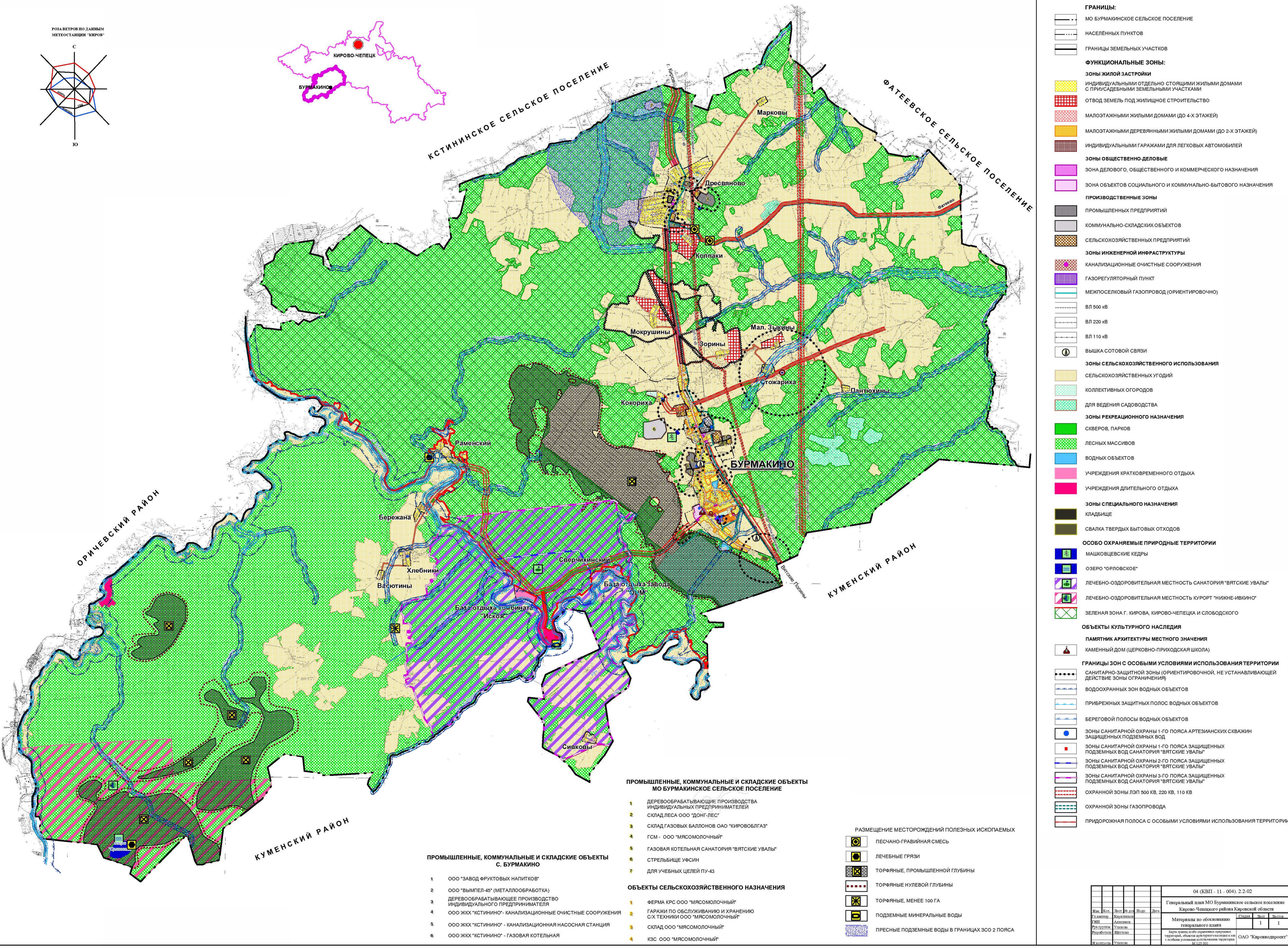
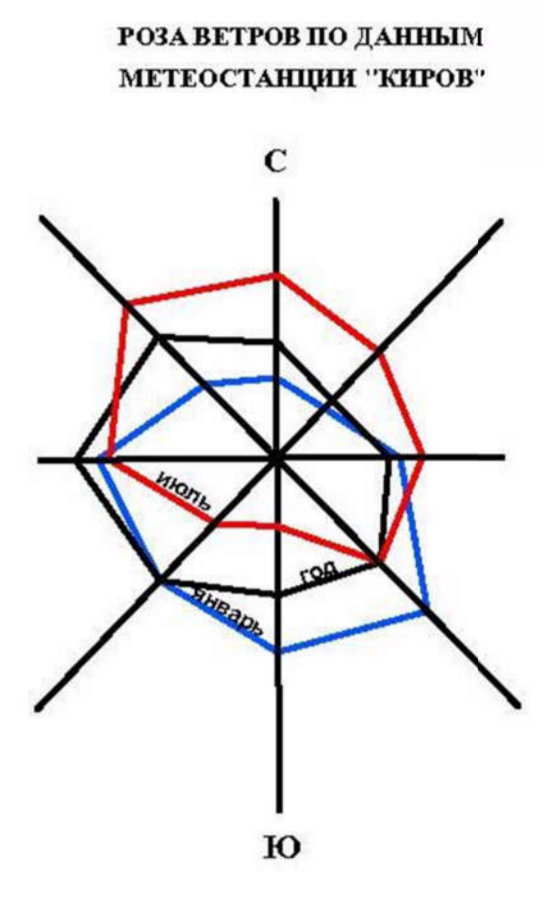
- 1 ООО "ЗАВОД ФРУКТОВЫХ НАПИТКОВ"
- 2 ООО "ВЫМПЕЛ-45" (МЕТАЛЛООБРАБОТКА)
- 3 ДЕРЕВООБРАБАТЫВАЮЩЕЕ ПРОИЗВОДСТВО ИНДИВИДУАЛЬНОГО ПРЕДПРИИМАТЕЛЯ
- 4 ООО ЖИХ "КСТИНИНО" - КАНАЛИЗАЦИОННЫЕ ОЧИСТНЫЕ СООРУЖЕНИЯ
- 5 ООО ЖИХ "КСТИНИНО" - КАНАЛИЗАЦИОННАЯ НАСОСНАЯ СТАНЦИЯ
- 6 ООО ЖИХ "КСТИНИНО" - ГАЗОВАЯ КОТЕЛНЯ

ОБЪЕКТЫ СЕЛЬСКОХОЗЯЙСТВЕННОГО НАЗНАЧЕНИЯ

- 1 ФЕРМА КРС ООО "МЯСОМОЛОЧНЫЙ"
- 2 ГАРАЖИ ПО ОБСЛУЖИВАНИЮ И ХРАНЕНИЮ СХ ТЕХНИКИ ООО "МЯСОМОЛОЧНЫЙ"
- 3 СКЛАД ООО "МЯСОМОЛОЧНЫЙ"
- 4 КРС ООО "МЯСОМОЛОЧНЫЙ"

РАЗМЕЩЕНИЕ МЕСТОРОЖДЕНИЙ ПОЛЕЗНЫХ ИСКОПАЕМЫХ

- ПЕСЧАНО-ГРАВИЙНАЯ СМЕСЬ
- ЛЕЧЕБНЫЕ ГРЯЗИ
- ТОРФЯНЫЕ, ПРОМЫШЛЕННОЙ ГЛУБИНЫ
- ТОРФЯНЫЕ, НЕЛЕВОВОЙ ГЛУБИНЫ
- ТОРФЯНЫЕ, МЕНЕЕ 100 ГА
- ПОДЗЕМНЫЕ МИНЕРАЛЬНЫЕ ВОДЫ
- ПРЕСНЫЕ ПОДЗЕМНЫЕ ВОДЫ В ГРАНИЦАХ ЗСО 2 ПОЯСА



04 (КВП - 11 - 004) 2.2-02				
Генеральный план МО Бурмакинское сельское поселение Кирово-Чепецкого района Кировской области				
Разработчик	Автоматизатор	Исполнитель	Состав	Дата
Результат	Утвержден	Внедрен	1	1
Материалы по обоснованию территориального планирования, включая карту территориальных зон, планы размещения объектов капитального строительства и иные документы, связанные с территориальным планированием.				
ОАО "Кировводпроект"				